

SEGURANÇA DA INFORMAÇÃO

DTI/INSS



Principais Normativas

O Decreto nº 9.637/2018, instituiu a Política Nacional de Segurança da Informação - PNSI, no âmbito da administração pública federal

Decreto nº 10.222/2020 que estabeleceu a Estratégia Nacional de Segurança Cibernética (E-Ciber)

DECRETO Nº 10.748/2021 Institui a Rede Federal de Gestão de Incidentes Cibernéticos

Instrução Normativa Nº 1, de 27 de maio de 2020: Dispõe sobre a Estrutura de Gestão da Segurança da Informação nos órgãos e nas entidades da administração pública federal (GSI)

A Portaria nº 3.213/PRES/INSS, de 10 de dezembro de 2019, instituiu o Sistema de Governança do INSS (SG-INSS)

Principais Normativas Internas

NOTA TÉCNICA Nº 1/2021 - Expõe medidas e propõe ações de tratamento e resposta a incidentes cibernéticos, além de atividades diversas concernentes à Segurança da Informação

RESOLUÇÃO Nº 9/CEGOV/INSS/2020 - Atualiza a Política de Segurança da Informação do Instituto Nacional do Seguro Social – POSIN-INSS

PORTARIA CONJUNTA DTI/DIRAT/INSS N 03/2022 – Instituir a Norma de Controle de Acesso Lógico - NCAL do INSS

RESOLUÇÃO CEGOV/INSS Nº 28, DE 28 DE DEZEMBRO DE 2022 - Institui o Plano Diretor de Segurança da Informação -PDSI 2023-2025 do INSS

PORTARIA DTI/INSS Nº 96, DE 16 DE AGOSTO DE 2023 - VPN Interna - Dispõe sobre os acessos aos sistemas legados SABI, PRISMA e PLENUS.

A close-up photograph of a person's hands typing on a silver laptop keyboard. The person is wearing a grey, textured sweater. In the background, a smartphone and a pen are visible on a light-colored desk. A yellow rectangular box with blue text is overlaid on the bottom right of the image.

TECNOLOGIAS DE SEGURANÇA ADOTADAS

Tecnologias de Autenticação

Garantir segurança nos acessos.

Certificado A3



MFA – 2FA



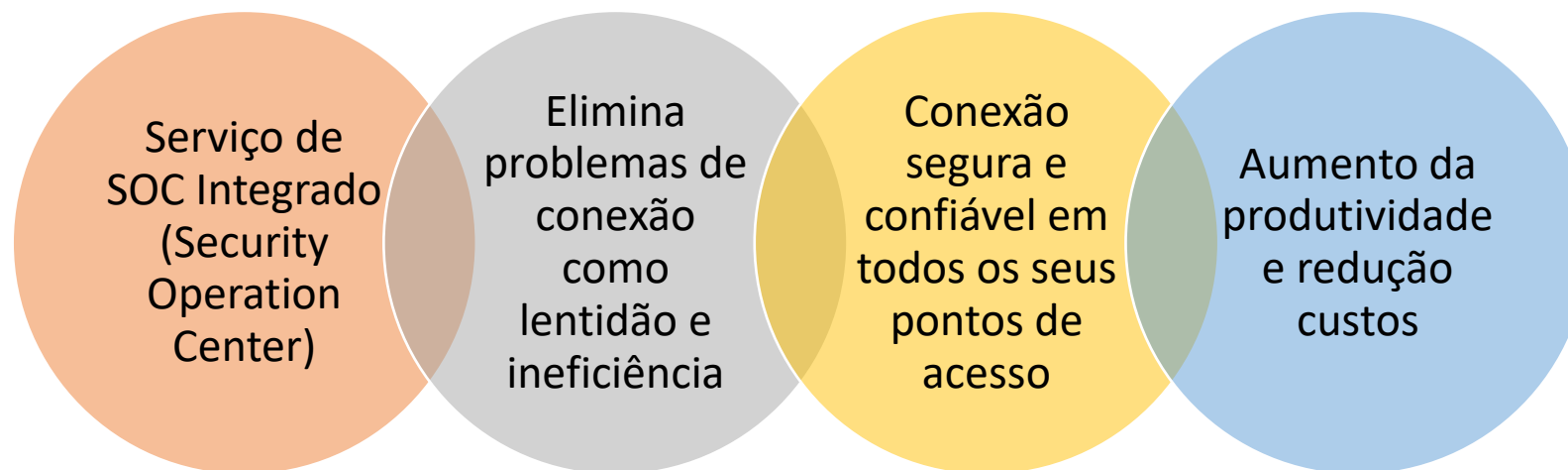
Microsoft
Authenticator

Premissas

- Todos os Servidores
- Integração com Sistema GERID
- Acesso Seguro a Rede Interna - VPN
- Canais de Comunicação Oficiais com MFA
- Princípio do Não Repúdio

Nova Rede de Dados Telebrás

Tecnologia **SDWAN** é uma solução inteligente e ágil que une várias redes em uma só.



- **Agências do INSS**
- **Gerências**
- **Superintendências**
- **Deleprev**
- **NUINT**
- **CRPS**



- **Fibra Óptica**
- **Rádio**
- **Satélite**

Antivírus / EDR (Sentinel One)

Equipamentos protegidos
contra a ameaças digitais e
ataques cibernéticos variados.



SentinelOne®

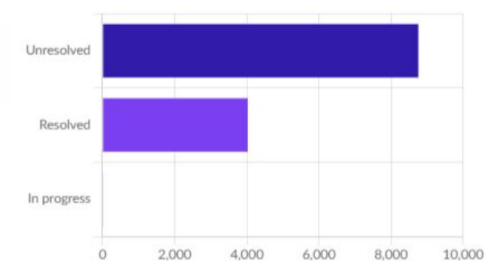
Total Instalados

Highest Available Scope



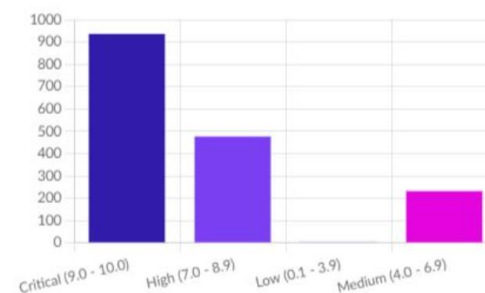
3473 0 632
Total Endpoint Infected Online

Status do Incidente Last 30 Days



Last Updated at Aug 2, 2023, 7:15:07 AM

Aplicativos potencialmente vulneráveis



Last Updated at Aug 2, 2023, 7:21:47 AM

VPN Interna



Serviço que Criptografa os Dados Trafegados por ela de Ponta a Ponta, Mesmo em Sistemas Legados Dentro da Rede do INSS.

PORTARIA DTI/INSS Nº 96, DE 16 DE AGOSTO DE 2023 - Dispõe sobre os acessos aos sistemas legados SABI, PRISMA e PLENUS.

Vantagens

Inviabiliza que Interceptem os dados.

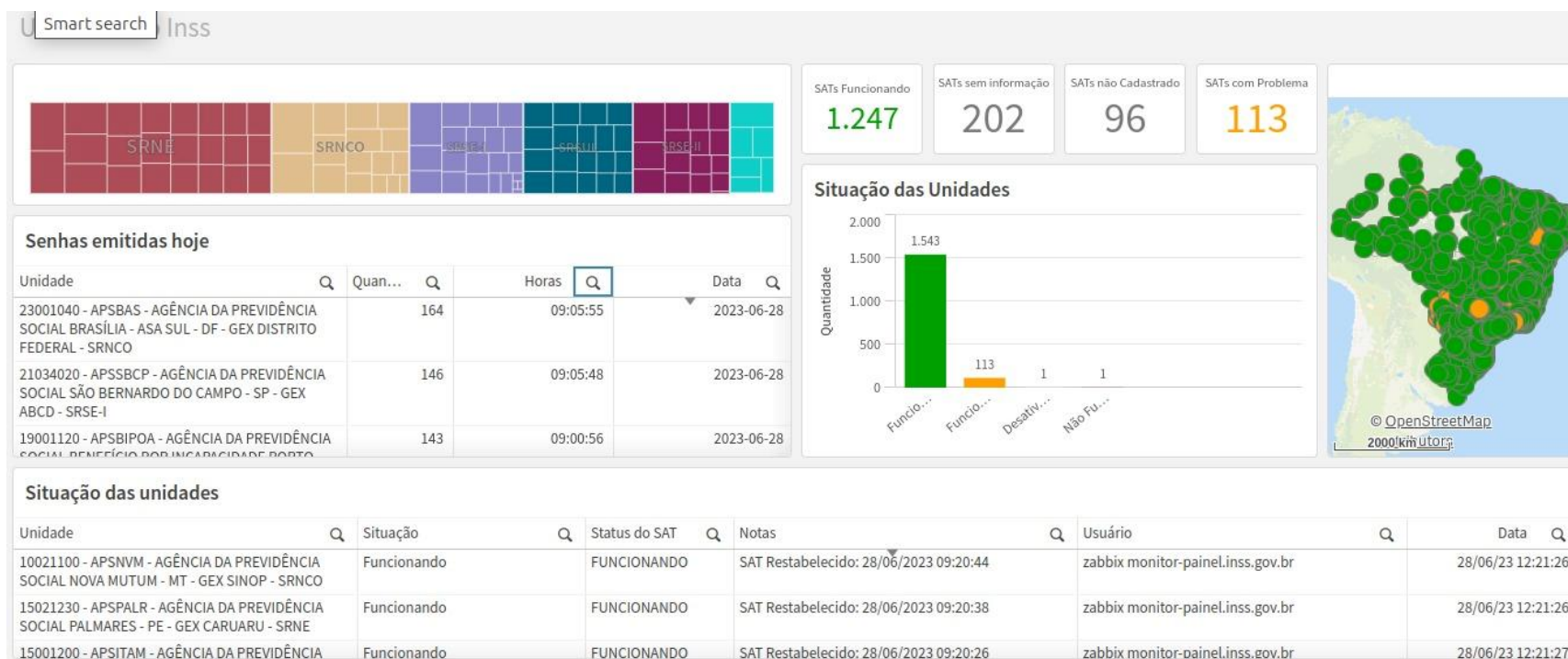
Aprimora Acessos aos Sistemas Legados.

Criptografa a Comunicação

Exige Uso de Certificado Digital

Monitor INSS

Garantir o desempenho, a disponibilidade, a segurança e a confiabilidade dos recursos de uma rede de computadores.



Powered by



Foco

- Apoio das SRs
- Interligação com outras ferramentas
- Suporte Proativo
- Gestão das unidades
- Identificação de intercorrências
- Apoio do Gestor Local

AD - Microsoft



Serviço de Autenticação Moderna em Nuvem da Microsoft que guarda informações sobre computadores, usuários e outros objetos conectados à rede corporativa.

Vantagens

Autenticação centralizada.

Nível de segurança controlado.

Políticas de Segurança da Informação

Gestão de Acessos



**SERVIDORES MAIS
SEGUROS**

A FORÇA DE UMA CORRENTE



PARCEIROS

ACORDO DE COOPERAÇÃO TÉCNICA



+ 2,9 mil

ENTIDADES
PARCEIRAS



+ 300 mil

USUÁRIOS
EXTERNOS

PARCERIAS

- OAB
- PREFEITURAS
- SINDICATOS
- COLÔNIAS
- DPU
- OUTROS

SEGURANÇA JUNTO AOS PARCEIROS

Duplo fator de
Autenticação



PRESENTE

Certificado Digital



FUTURO

Foco

- Acesso mais seguro
- Proteção das credenciais
- Proteção dos dados
- Todos os parceiros
- Implementação gradual
- Integração com Sistema GERID

PARCEIROS (ACT) MAIS SEGUROS



Obrigado

Alessandro Stefanutto

Presidente do INSS
gab.pres@inss.gov.br

Ailton Nunes

Diretor de Tecnologia da Informação - DTI
ailtonnunes.junior@inss.gov.br

Gisele Braga

Coordenadora-Geral de Sistemas e Automação - CGAUT - substituta
gisele.braga@inss.gov.br

Israel Zebulon

Coordenadora-Geral de TI e Segurança
israel.souza@inss.gov.br

Marcelo Genu

Coordenador de Governança e Planejamento
marcelo.beserra@inss.gov.br

DIRETORIA DE TECNOLOGIA DA
INFORMAÇÃO



MINISTÉRIO DA
PREVIDÊNCIA SOCIAL

